

CAHIER DES CHARGES - BASIC 120X40/20 - STANDARD

CAHIER DES CHARGES

Pour les dimensions et les couleurs de nos pavés et dalles nous référons aux pages suivantes.

Les pavés et dalles sont fabriqués selon le principe de pré-compactage. La couche d'usure et la couche sous-jacente sont assemblées en une seule opération et sont indissolublement liées. La structure est compacte et homogène.

La composition du béton pour la fabrication de la couche sous-jacente consiste de ciment du type CEM II/B-S 52,5 et de grès. Cette roche sédimentaire offre une résistance extrême à l'abrasion, une très bonne résistance mécanique et une bonne résistance aux influences chimiques.

La composition du béton pour la couche d'usure est à base de sable d'un bassin fluvial régional, de ciment du type CEM III/A 42,5 n la ou CEM I 52,5 BLANC (selon la couleur de la couche d'usure), d'adjuvants éventuels et de granulats finement broyés. La couleur de la couche d'usure est obtenue par l'addition de colorants anorganiques sur base d'oxydes métalliques. La couche d'usure est tout à fait colorée dans la masse.

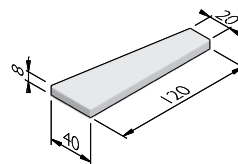
Après fabrication, les pavés et dalles sont stockés pendant au moins 24 heures dans une chambre de durcissement conditionnée.

Les pavés et dalles sont fabriqués conformément à la norme NBN EN1338, NBN EN1339 et portent le label BENOR.

Avant l'envoi de toute livraison, un échantillon de couleur doit être soumis à l'approbation de l'auteur du projet. La couleur et les dimensions correspondent à l'échantillon se trouvant au bureau de l'auteur du projet et/ou de l'administration.

BASIC 120X40/20

Dimensions (Lxlxh cm)	Poids (kg)	Pièces par m ²	Chanfrein (mm)
120x40/20x8	68,75	2,78	2/2



STRUCTURES

La ligne de produit Basic 120x40/20 est disponible dans les structures suivantes:	
Standard	Apparence bétonné, gris ou coloré

Street  Art

Street  Safe

Street  Care

Street  Works

Les caractéristiques ont été collectées avec le plus grand soin et rédigées selon les dernières connaissances techniques. Stradus décline toute responsabilité en cas d'erreur ou de lacune et toute conséquence en découlant. Dans l'intérêt de l'innovation, nous nous réservons le droit d'adapter nos produits et systèmes.

CAHIER DES CHARGES - BASIC 120X40/20 - STANDARD

COULEURS

STANDARD



Gris

Anthracite

Blanc

Jaune-bronze

Rouge

Bruyère



Manganèse

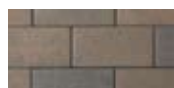
Brun naturel

Vert

Bleu

Gris nuancé

Rouge-noir



Brun-noir

Autres couleurs sont disponibles sur demande. Selon le réglage de l'imprimante et de l'ordinateur les couleurs peuvent différer du produit finalement livré.

Street  Art

Street  Safe

Street  Care

Street  Works

Les caractéristiques ont été collectées avec le plus grand soin et rédigées selon les dernières connaissances techniques. Stradus décline toute responsabilité en cas d'erreur ou de lacune et toute conséquence en découlant. Dans l'intérêt de l'innovation, nous nous réservons le droit d'adapter nos produits et systèmes.