

## CAHIER DES CHARGES - NATURALE 30X15 - LUCIDA

### CAHIER DES CHARGES

Pour les dimensions et les couleurs de nos pavés et dalles nous référons aux pages suivantes.

Les pavés et dalles sont fabriqués selon le principe de pré-compactage. La couche d'usure et la couche sous-jacente sont assemblées en une seule opération et sont indissolublement liées. La structure est compacte et homogène.

La composition du béton pour la fabrication de la couche sous-jacente consiste de ciment du type CEM III/A 42,5 et de grès. Cette roche sédimentaire offre une résistance extrême à l'abrasion, une très bonne résistance mécanique et une bonne résistance aux influences chimiques.

La composition du béton pour la couche d'usure est à base de sable d'un bassin fluvial régional, de ciment du type CEM I 52,5N, d'adjuvants éventuels et de 100 % de granulats colorés d'origine pierre naturelle de haute qualité en différentes gradations. Les granulats sont tellement sélectionnés et constants ce qui garantit la densité du volume. La couche d'usure est tout à fait colorée dans la masse. Aucun colorant est ajouté à la composition de la couche d'usure.

Pour accentuer et rendre visible les granulats naturels à la couche d'usure, cette couche est lissée ou adoucie et après brossée pendant la production.

Après fabrication, les pavés et dalles sont stockés pendant au moins 24 heures dans une chambre de durcissement conditionnée.

Les pavés et dalles sont fabriqués conformément à la norme NEN EN1338, NEN EN1339 et portent le label KOMO.

Avant l'envoi de toute livraison, un échantillon de couleur doit être soumis à l'approbation de l'auteur du projet. La couleur et les dimensions correspondent à l'échantillon se trouvant au bureau de l'auteur du projet et/ou de l'administration.

### DESCRIPTION DES COUCHES D'USURE

#### Nero Basalto

La couche d'usure est composée à base de 100% de granulats de pierre naturelle. Elle se compose de ciment CEM I 52,5N, d'adjuvants éventuels, de pierres concassées de basalte, de granit gris finement broyé de calibres divers. Pour lui donner un accent léger, cette couche d'usure contient une quantité de basalte de calibres divers. Aucun colorant n'est ajouté à la composition de la couche d'usure. En cours de production, la couche d'usure inaltérable est lissée et ensuite brossée.

#### Grigio Basalto

La couche d'usure est composée à base de 100% de granulats de pierre naturelle. Elle se compose de ciment CEM I 52,5N, d'adjuvants éventuels, de pierres concassées de basalte et de granit gris finement broyé de calibres divers. Aucun colorant n'est ajouté à la composition de la couche d'usure. En cours de production, la couche d'usure inaltérable est lissée et ensuite brossée.

Street  Art

Street  Safe

Street  Care

Street  Works

## CAHIER DES CHARGES - NATURALE 30X15 - LUCIDA

### Grigio Argento

La couche d'usure est composé à base de 100% de granulats de pierre naturelle. Elle se compose de ciment CEM I 52,5N et CEM I 52,5 BLANC, d'adjuvants éventuels et de granit gris finement broyé de calibres divers. Aucun colorant n'est ajouté à la composition de la couche d'usure. En cours de production, la couche d'usure inaltérable est lissée et ensuite brossée.

### Bianco Grigio

La couche d'usure est composé à base de 100% de granulats de pierre naturelle. Elle se compose de ciment CEM I 52,5 BLANC, d'adjuvants éventuels et de blanc Norvégien et Secogran finement broyé de calibres divers. Aucun colorant n'est ajouté à la composition de la couche d'usure. En cours de production, la couche d'usure inaltérable est lissée et ensuite brossée.

### Giallo Grigio

La couche d'usure est composé à base de 100% de granulats de pierre naturelle. Elle se compose de ciment CEM I 52,5 BLANC, d'adjuvants éventuels et de Jura jaune finement broyé, de Cavaillon finement broyé, de Biancogris et granit gris finement broyé de calibres divers. Aucun colorant n'est ajouté à la composition de la couche d'usure. En cours de production, la couche d'usure inaltérable est lissée et ensuite brossée.

### Tagenta E

La couche d'usure est composé à base de 100% de granulats de pierre naturelle. Elle se compose de ciment CEM I 52,5 BLANC, d'adjuvants éventuels et de blanc Norvégien et Biancogris finement broyé de calibres divers. Pour lui donner un accent léger, la couche d'usure contient une petite quantité de pyrite brillante. Aucun colorant n'est ajouté à la composition de la couche d'usure. En cours de production, la couche d'usure inaltérable est lissée et ensuite brossée.

### Concreto Vetro Verde

La couche d'usure est composé à base de 100% de granulats de pierre naturelle. Elle se compose de ciment CEM I 52,5 et CEM III/A 42,5, d'adjuvants éventuels et de granit gris et Secogran finement broyé de calibres divers. Pour lui donner un accent léger, cette couche d'usure contient une petite quantité de colorcoated green glass de calibres divers. Aucun colorant n'est ajouté à la composition de la couche d'usure. En cours de production, la couche d'usure inaltérable est lissée et ensuite brossée.

### Concreto Basalto

La couche d'usure est composé à base de 100% de granulats de pierre naturelle. Elle se compose de ciment CEM I 52,5 et CEM III/A 42,5, d'adjuvants éventuels et de granit gris et Secogran finement broyé de calibres divers. Pour lui donner un accent léger, cette couche d'usure contient une petite quantité de basalte de calibres divers. Aucun colorant n'est ajouté à la composition de la couche d'usure. En cours de production, la couche d'usure inaltérable est lissée et ensuite brossée.

Street  Art

Street  Safe

Street  Care

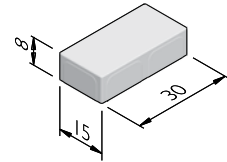
Street  Works

## CAHIER DES CHARGES - NATURALE 30X15 - LUCIDA

### NATURALE 30X15

Dimensions (Lxlxh cm)	Poids (kg)	Pièces par m <sup>2</sup>	Chanfrein (mm)
30x15x6 <sup>1</sup>	6,35	22	1/1, 3/3
30x15x8 <sup>1</sup>	8,46	22	1/1, 3/3, 4/6
30x15x10 <sup>1</sup>	10,58	22	1/1

<sup>1</sup> Également disponible en exécution CERO sans ciment.



### STRUCTURES

La ligne de produit Naturele 30x15 est disponible dans les structures suivantes:	
Lucida	Couche d'usure à 100% de pierre naturelle, lissée et brossée

### COULEURS

#### LUCIDA



Nero Basalto

Pietra

Grigio Basalto

Grigio Argento

Bianco Grigio

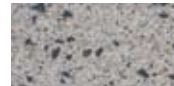
Giallo Grigio



Tagenta E



Concreto Vetro Verde



Concreto Basalto



Perla

Autres couleurs sont disponibles sur demande. Selon le réglage de l'imprimante et de l'ordinateur les couleurs peuvent différer du produit finalement livré.

Street  Art

Street  Safe

Street  Care

Street  Works

Les caractéristiques ont été collectées avec le plus grand soin et rédigées selon les dernières connaissances techniques. Stradus décline toute responsabilité en cas d'erreur ou de lacune et toute conséquence en découlant. Dans l'intérêt de l'innovation, nous nous réservons le droit d'adapter nos produits et systèmes.