

BESTEKOMSCHRIJVING - PALISSADES - STANDAARD

BESTEKOMSCHRIJVING

Voor de afmetingen en kleuren van deze keerelementen verwijzen we naar de volgende pagina's.

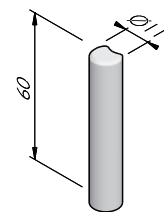
De keerelementen zijn opgebouwd uit een vol kernbeton en zijn door en door gekleurd in de massa.

De betonsamenstelling bestaat uit zand afkomstig van een regionaal rivierbekken, cement van het type CEM III/A 42,5, eventuele hulpstoffen en fijn gebroken granulaten. De kleur wordt door toevoeging van anorganische kleurstoffen op basis van metaaloxiden verworven.

De keerelementen worden na productie minstens 24 uren in een geconditioneerde uithardingskamer opgeslagen.

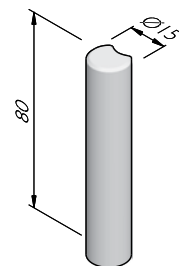
PALISSADE ROND 11

Totale hoogte (cm)	Doorsnede (cm)	Gewicht (kg)
40	11	8,00
60	11	12,50



PALISSADE ROND 15

Totale hoogte (cm)	Doorsnede (cm)	Gewicht (kg)
40	15	15,50
60	15	23,00
80	15	30,50
100	15	39,50



Street  Art

Street  Safe

Street  Care

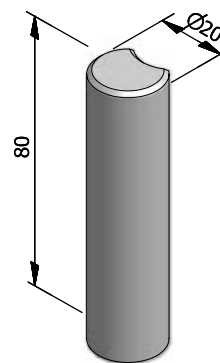
Street  Works

De specificaties zijn opgesteld volgens de laatste stand van de techniek en met de grootst mogelijke zorg bijeengebracht. Stradus aanvaardt geen enkele aansprakelijkheid voor eventuele fouten of onvolledigheden en de gevolgen daarvan. In het belang van vernieuwingen en verbeteringen behouden wij ons het recht voor om onze producten en systemen aan te passen.

BESTEKOMSCHRIJVING - PALISSADES - STANDAARD

PALISSADE ROND 20

Totale hoogte (cm)	Doorsnede (cm)	Gewicht (kg)
60	20	42,00
80	20	57,00
100	20	72,00
120	20	86,00
150	20	84,00
180	20	116,00
200	20	123,00



STRUCTUREN

De productlijn Palissades is verkrijgbaar in de volgende structuren:

Standaard	Betonnen uiterlijk, grijs of gekleurd
-----------	---------------------------------------

KLEUREN

STANDAARD



Grijs

Andere kleuren op aanvraag verkrijgbaar. Afhankelijk van de instelling van uw printer en computermonitor kunnen de kleuren afwijken van het uiteindelijk geleverde product.

Street  Art

Street  Safe

Street  Care

Street  Works

De specificaties zijn opgesteld volgens de laatste stand van de techniek en met de grootst mogelijke zorg bijeengebracht. Stradus aanvaardt geen enkele aansprakelijkheid voor eventuele fouten of onvolledigheden en de gevolgen daarvan. In het belang van vernieuwingen en verbeteringen behouden wij ons het recht voor om onze producten en systemen aan te passen.